

Жизненный цикл пробы

Дженнифер Вагман

Одним из методов, используемых МАГАТЭ для проверки правильности и полноты заявления государства относительно ядерного материала и характера его использования, является отбор мазковых проб окружающей среды.



ПЛАНИРОВАНИЕ МЕРОПРИЯТИЙ ПО ПРОВЕРКЕ

Ежегодно инспекторы, аналитики, специалисты и другие технические эксперты планируют мероприятия по проверке соблюдения государством своих обязательств по гарантиям.

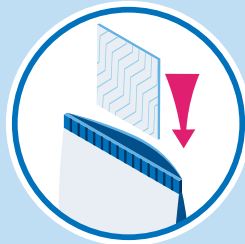
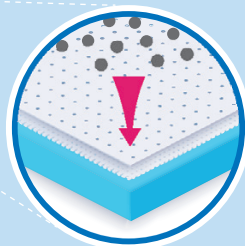
ПОДГОТОВКА ОБОРУДОВАНИЯ

Инспекторы берут с собой упакованные наборы для отбора проб окружающей среды наряду с другим оборудованием, таким как флаконы со свинцовым покрытием и прочие специально разработанные инструменты и оборудование.



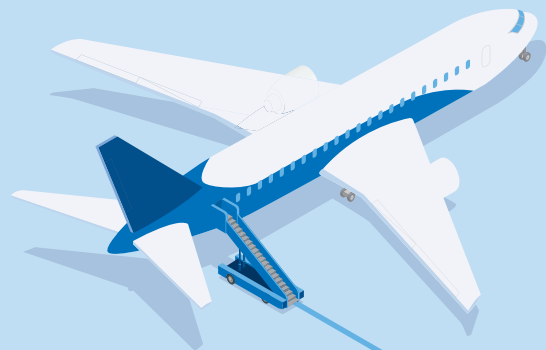
ОТБОР ПРОБ

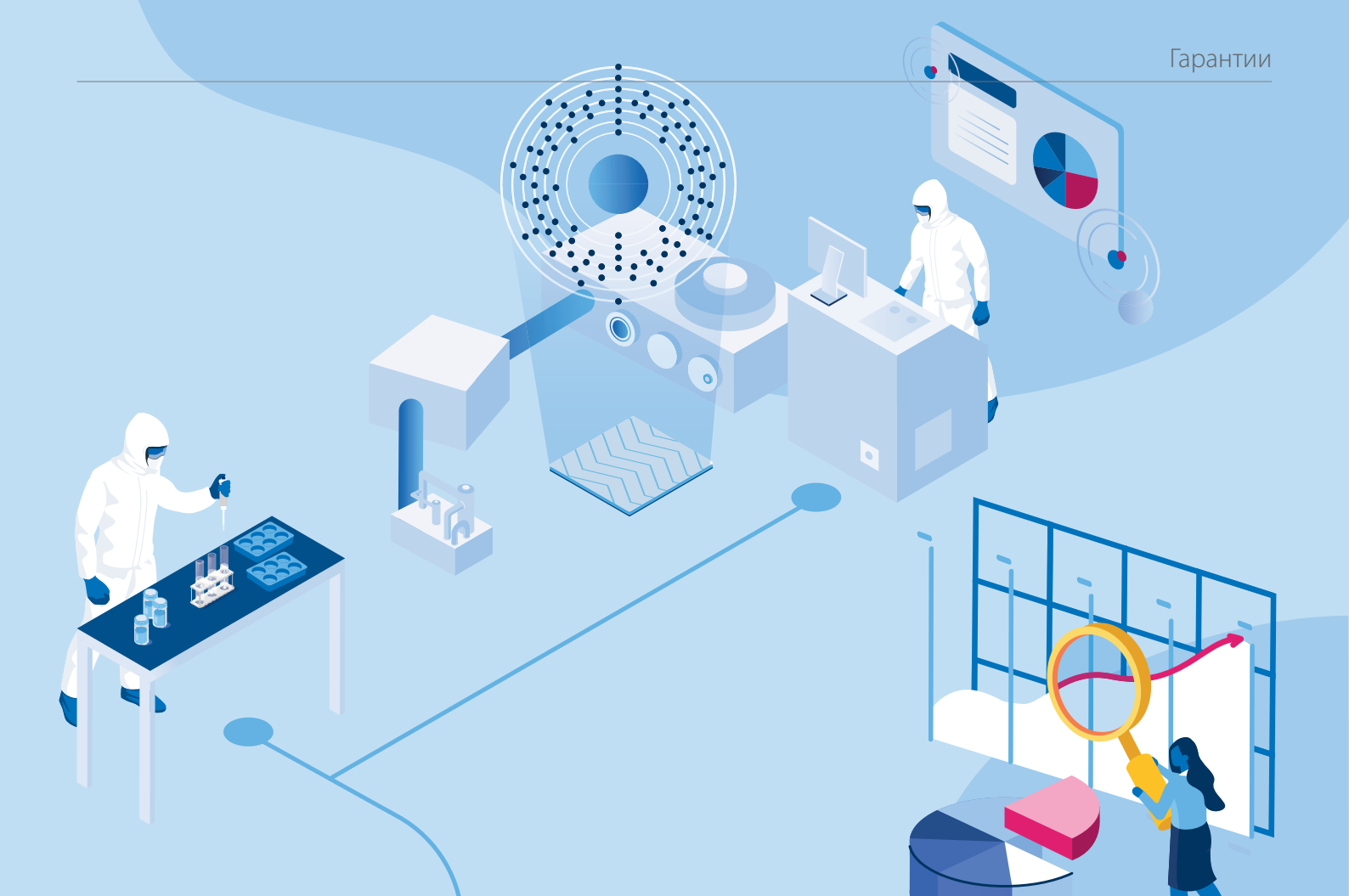
Добравшись до места отбора проб, инспектор приступает к взятию проб, проводя лоскутом ткани по поверхности. На ткани остаются мельчайшие следы частиц.



ПЕРЕВОЗКА ПРОБ

Каждый лоскут ткани помещается в отдельный пластиковый пакет. Затем все по отдельности упакованные лоскуты с пробами, а также относящиеся к ним документы помещаются в пластиковый пакет большего размера, который доставляется в лаборатории МАГАТЭ с нарочным или отправляется с использованием защищенных методов транспортировки.





ПОЛУЧЕНИЕ ПРОБ

Сотрудники лабораторий МАГАТЭ, получив пробы, проверяют их на радиоактивность и анонимизируют их с использованием специальных кодов. Затем пробы распределяют между Лабораторией анализа проб окружающей среды МАГАТЭ в Зайберсдорфе, Австрия, и 16-ю лабораториями по всему миру, аттестованными для проведения анализа проб окружающей среды.

АНАЛИЗ ПРОБ

С помощью различных аналитических методов лаборатории определяют те или иные характеристики пробы, например, изотопный состав урана и плутония. Затем эта информация размещается в защищенной электронной базе данных.

ОЦЕНКА ДАННЫХ

Аналитики обрабатывают и интерпретируют данные для подготовки отчетов об оценке. Эти результаты они сравнивают с заявлением государства относительно ядерного материала.

ЗАКЛЮЧЕНИЯ О ПРИМЕНЕНИИ ГАРАНТИЙ

Группы оценки государств анализируют отчеты об оценке и другую доступную Агентству информацию, имеющую отношение к гарантиям. Эти группы, в состав которых входят инспекторы, аналитики, специалисты и другие эксперты, оценивают соблюдение государством своих обязательств по гарантиям. О сделанных ими выводах сообщается в ежегодном Докладе об осуществлении гарантий.

